

Servicio Meteorológico Nacional, fuente oficial del Gobierno de México

PRONÓSTICO METEOROLÓGICO PARA LAS PRÓXIMAS 24 HORAS

Periodo de validez:

De las 06:00 h del sábado 24 de febrero a las 06:00 h del domingo 25 de febrero de 2018

Número: 109

Sábado 24 de febrero de 2018

Hora de emisión: 06:00 h



24 Febrero 2018 MEXICO SEMARNAT CONAGUA @conagua_clima 06:00 h

Resumen:

Persistirán condiciones estables en la mayor parte de la vertiente oriental del país; sin embargo, efectos locales favorecerán el aumento de nublados con intervalos de chubascos (5.1 a 25 mm) con algunas tormentas puntuales fuertes (25 a 50 mm), especialmente en la cuenca del Río Bravo y Valle de San Fernando; mientras que en Veracruz se prevén lluvias con intervalos de chubascos (5.1 a 25 mm) en partes altas de las cuencas de los ríos Tuxpan, Cazones, Tecolutla, Nautla, Misantla y Actopan; mientras que en las cuencas de los ríos Papaloapan y Coatzacoalcos se presentarán algunas lloviznas aisladas (menores de 5 mm). En el transcurso de la madrugada y al amanecer se mantienen condiciones para la presencia de nieblas y neblinas en zonas costeras de Tamaulipas y Veracruz.

El viento será del Sur y Sureste en Tamaulipas y norte de Veracruz, en el centro y sur de Veracruz será de componente Este, en todos los casos de 25 a 35 km/h, presentándose rachas de 60 km/h en Tamaulipas y región de Orizaba, así como en porciones medias y bajas de las cuencas de los ríos Papaloapan y Coatzacoalcos, así como la región de Orizaba.

La temperatura diurna mantendrá un ambiente caluroso en Tamaulipas y costas de Veracruz, en regiones montañosas continuará cálido, persistiendo ambiente frío en zonas serranas al amanecer.

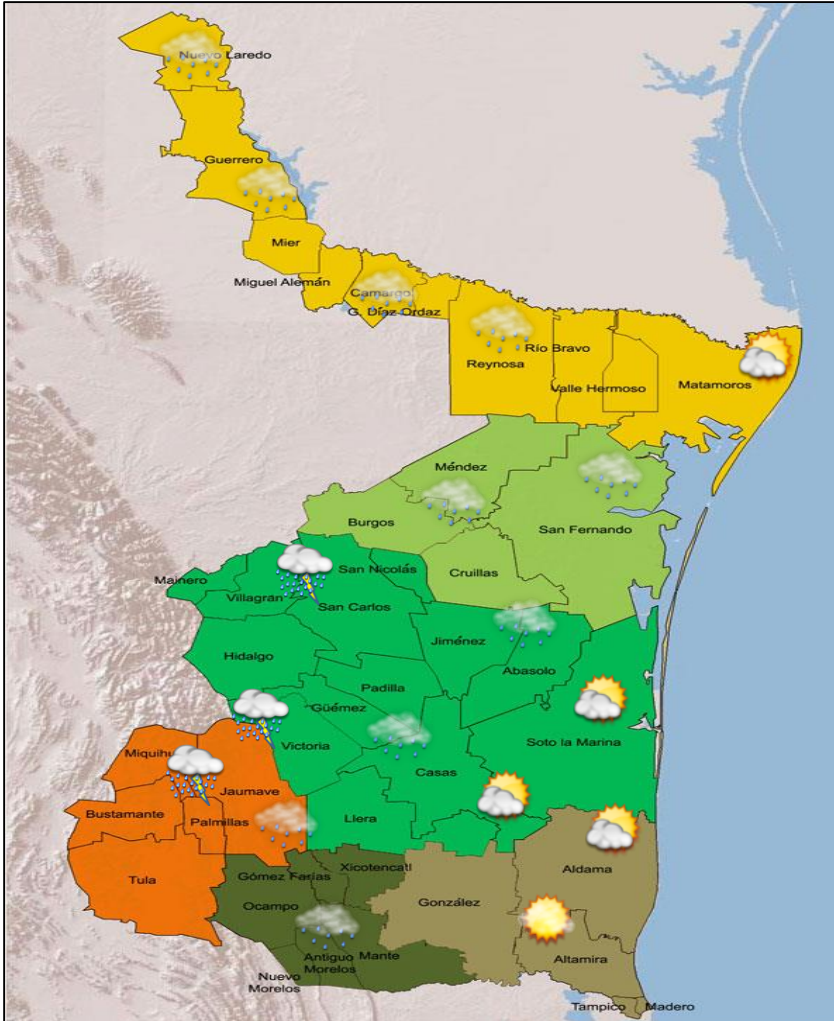
RECOMENDACIONES: Atienda las indicaciones que emitan las Secretarías de Protección Civil Estatales y Capitanía de Puertos. Manténgase informado de las actualizaciones del pronóstico del tiempo.



@conagua_clima @Conagua_GCVer

<http://smn.conagua.gob.mx/es/>

Servicio Meteorológico Nacional, fuente oficial del Gobierno de México



Regiones	Cielo	Lluvia (mm)	Viento (km/h)
Región Fronteriza	→	Puntuales de 5.1 a 25,	Sur y Sureste de 25 a 35 con rachas de 60
Valle de San Fernando	→	Puntuales de 5.1 a 25,	Sur y Sureste de 25 a 35 con rachas de 60
Región Central	→	Aisladas menores a 5	Sur y Sureste de 25 a 35 con rachas de 60
Altiplano	→	Aisladas menores a 5	Este y Sureste de 20 a 30
Región Mante	→	Aisladas menores a 5	Sureste de 25 a 35
Región Sur	→	Aisladas menores a 5	Sureste de 25 a 35

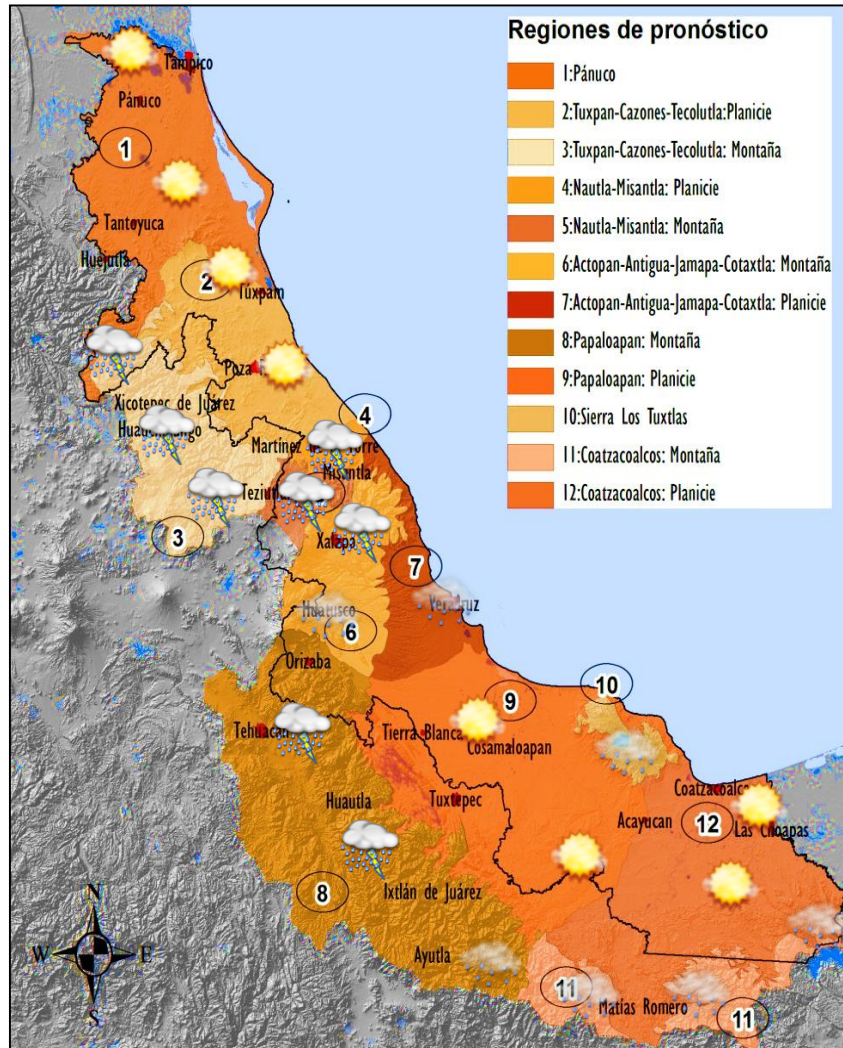
Despejado
 Nubosidad Dispersa
 Medio Nublado
 Nublado
 Lluvias
 Lluvias con tormenta



@conagua_clima @Conagua_GCVer

<http://smn.conagua.gob.mx/es/>

Servicio Meteorológico Nacional, fuente oficial del Gobierno de México



Regiones	Cielo	Lluvia (mm)	Viento (km/h)
1		Sin lluvia	Sureste de 25 a 35
2		Sin lluvia	Sureste de 25 a 35
3		Puntuales de 5.1 a 25	
4		Sin lluvia	Este y Sureste de 25 a 35
5		Puntuales de 5.1 a 25	
6		Puntuales de 5.1 a 25	Este y Sureste de 25 a 35
7		Sin lluvia	
8		Menores a 5	Componente Este de 25 a 35 con algunas rachas mayores en Los Tuxtlas
9		Sin lluvia	
10		Menores a 5	
11		Menores a 5	Componente Este de 25 a 35 con algunas rachas mayores en la cuenca baja del Coatzacoalcos
12		Sin lluvia	

Despejado
 Nubosidad Dispersa
 Medio Nublado
 Nublado
 Lluvias
 Lluvias con tormenta